

## A VENDRE

### Maison familiale

Se situant dans un lotissement résidentiel très calme, au sud-est de la ville.

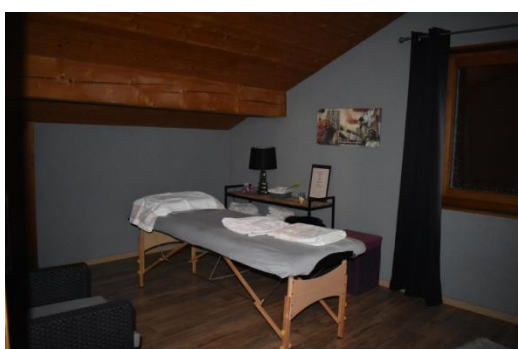
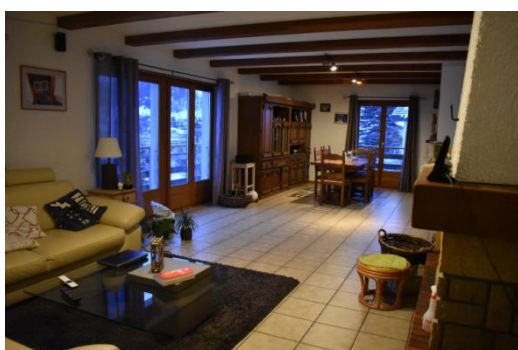
A la campagne et proche de la ville, le terrain de 880 m<sup>2</sup> est aménagé en terrasse, à moins d'une minute de l'axe routier Le Locle-La Chaux-de-Fonds.

5 chambres, 1 bureau, 1 grande salle de bain

220 m<sup>2</sup> habitables

Cuisine ouverte sur séjour de 43 m<sup>2</sup>

Grande surface aménageable pour atelier, bureau, 2 pièces de 61 m<sup>2</sup> avec entrée indépendante



Libre de suite ou à discuter

Adresse : Vieux Chêne 5

Tél. 079 131 54 05 **uniquement le soir**