

Balades Le Locle et environs No 4

Petits-Monts - Les Roches Voumard



Jolie balade, courte et facile, sur les hauteurs nord de la ville du Locle, offrant deux points de vue sur la commune, ses alentours, la frontière et la France. Avec peut-être, la chance de croiser le chemin des chamoix.

Schöne, kurze und leichte Wanderung auf den nördlichen Anhöhen der Stadt Le Locle, die zwei Aussichtspunkte auf die Gemeinde, ihre Umgebung, die Grenze und Frankreich bietet. Vielleicht mit dem Glück, den Weg der Gemsen zu kreuzen.

Suggestions et visites :

- Visite du **Musée d'horlogerie du Château des Monts**, à 10 min. à pied de l'arrêt «Petits-Monts», ou reprendre le bus.
- Départ/retour de/à Gare CFF : + 15 min (montée)/+ 10 min (descente).
- Restauration : en ville du Locle

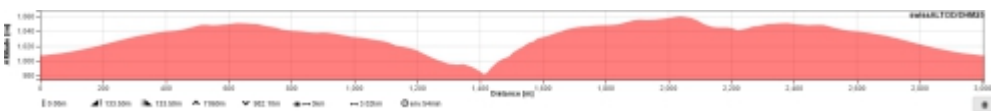
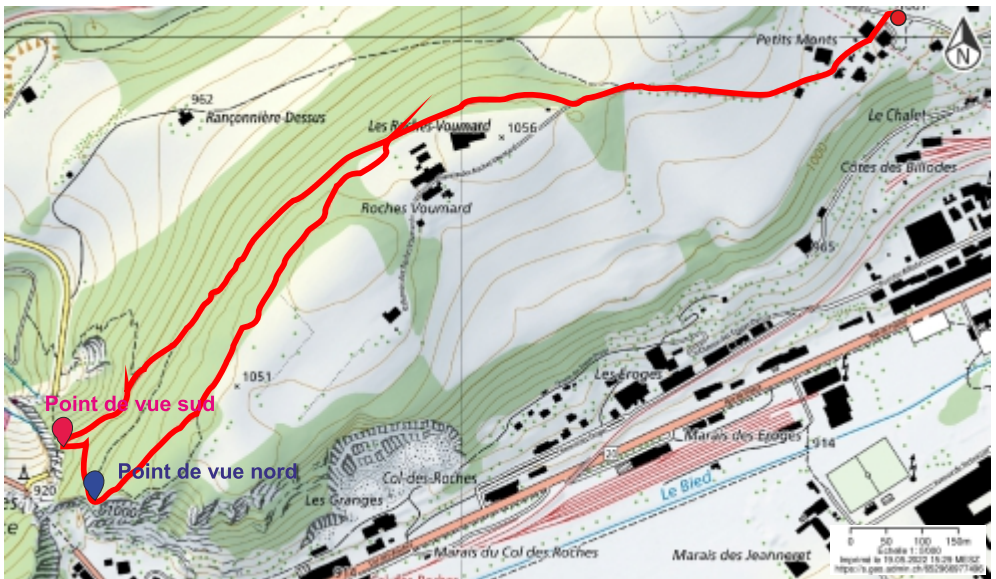
Tipps und Hinweise :

- Besuchen Sie **das Uhrenmuseum im Château des Monts**, 10 Min. zu Fuss von der Bushaltestelle «Petits Monts» oder fahren Sie mit dem Bus weiter.
- Abfahrt/Rückkehr von/zum SBB-Bahnhof : +5 Min. (Aufstieg)/+10 Min. (Abstieg)
- Essen&trinken : in der Stadt Le Locle



La carte sur votre portable en scannant le code QR
Die Karte auf Ihrem Handy dank des QR-Code
Point d'Informations Touristiques : OUVERT 7/7
Hôtel de Ville, Bureau no.13 - +41 32 933 84 59
promotion.lelocle@ne.ch www.lelocle.ch





Départ/arrivée : Arrêt de bus «Petits-Monts»
Parking : pas ou peu de places disponibles
Durée : env. 55 minutes
Distance : 3 km
Montée / descente : + 134 m / - 134 m
Altitude min.: 982 m
Altitude max.: 1060 m
Difficulté physique : facile
Difficulté technique : facile
Terrain : facile-petite route goudronnée et sentier forestier avec racines et cailloux. Prudence en conditions humides.
Familles : pas d'infrastructure particulière

Start-/Zielpunkt : Bushaltestelle «Petits-Monts»
Parkplätze : Keine oder nur wenige Plätze verfügbar
Wanderzeit : ungefähr 55 Minuten
Länge : 3 Km
Aufstieg / Abstieg : + 134 M / - 134 M
Minimale Höhe : 982 M
Maximale Höhe : 1060 M
Physischer Schwierigkeitsgrad : leicht
Technischer Schwierigkeitsgrad : leicht
Gelände : leicht - kleine asphaltierte Straße und Waldweg mit Wurzeln und Steinen. Vorsicht bei feuchten Bedingungen.
Familien : keine besondere Infrastruktur.