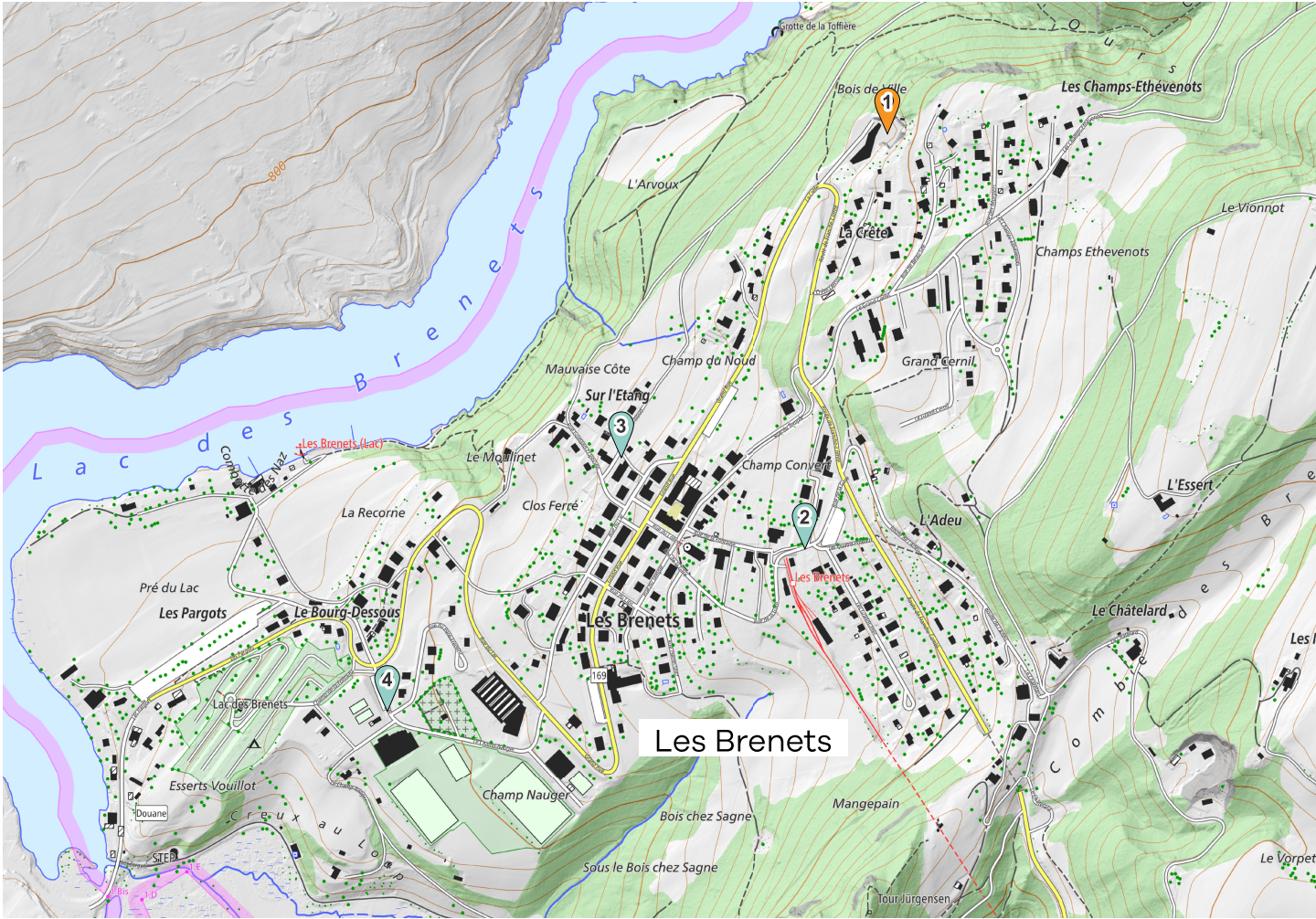




MEMO Déchets

Votre guide des déchets



Déchèterie



Ecopoint

Données swisstopo 07.2024



Nos déchets sont des ressources : **préservons-les** ensemble.
Évitons le gaspillage, trions et valorisons.



Zone Les Brenets





Informations **générales**



Et aussi sur **www.memodechets.ch** et **l'application**

DECHETERIE

1 Déchèterie de la Crête, Les Brenets

Horaires :

Le mercredi de 16h00 à 18h00

Le samedi de 09h30 à 11h30

Déchèterie du Crêt-du-Loclle (032 967 64 24)

Horaires :

Le lundi de 13h30 à 18h

Le mardi, le jeudi et le vendredi de 8h30 à 12h00 et de 13h30 à 18h00

Le mercredi de 8h30 à 12h00 et de 13h30 à 19h00

Le samedi de 8h30 à 16h30

ÉCOPOINTS LES BRENETS

2 Rue de la Gare : verre

3 Rue Guinand l'Opticien 2 : verre

4 Parc Tennis : verre

Calame SA

Calame SA (079 648 98 76)

Rue des Fritillaires 8

2400 Le Locle

• Bois de chantier

• Déchets verts

• Ferraille

Horaires : lundi au vendredi 7h00 - 17h00

Contact et infos

Service de la Voirie

Rue des Billodes 52

Case postale 753

2400 Le Locle

032 933 85 80

voirie.leloclle@ne.ch

www.leloclle.ch

du lundi au vendredi de 09h00 à 11h45

et de 14h00 à 16h00

TRI A LA SOURCE

Lors de vos achats :

- profitez pour **ramener au(x) magasin(s)** tous les déchets qui y sont repris : bouteilles en verre et en PET, piles, appareils hors d'usage, etc.
- choisissez les objets et denrées **en fonction de leur bilan écologique** (économies en emballages, en énergie de production et de transport, moins polluants, recyclables, etc.).
- autant que possible **laissez sur place les emballages** de vos achats.

Lien par QR-Code



Info déchets

Arc Jurassien 0842 012 012

Aux heures de bureau (tarif local)





2026

Calendrier Le Locle - Les Brenets - Zone Les Brenets

Début des tournées : 07h00

	Janvier	Février	Mars	Avril	Mai	Juin
L						1
M						2
M				1		3
J	1 <small>Nouvel An</small>			2		4
V	2			3 <small>Vendredi Saint</small>	1 <small>Fête du travail</small>	5
S	3			4	2	6
D	4	1	1 <small>Instauration de la République Neuchâtel</small>	5 <small>Pâques</small>	3	7
L	5	2	2	6 <small>Lundi de Pâques</small>	4	8
M	6	3	3	7	5	9
M	7	4	4	8	6	10
J	8	5	5	9	7	11
V	9	6	6	10	8	12
S	10	7	7	11	9	13
D	11	8	8	12	10	14
L	12	9	9	13	11	15
M	13	10	10	14	12	16
M	14	11	11	15	13	17
J	15	12	12	16	14 <small>Ascension</small>	18
V	16	13	13	17	15	19
S	17	14	14	18	16	20
D	18	15	15	19	17	21
L	19	16	16	20	18	22
M	20	17	17	21	19	23
M	21	18	18	22	20	24
J	22	19	19	23	21	25
V	23	20	20	24	22	26
S	24	21	21	25	23	27
D	25	22	22	26	24 <small>Pentecôte</small>	28
L	26	23	23	27	25 <small>Lundi de Pentecôte</small>	29
M	27	24	24	28	26	30
M	28	25	25	29	27	
J	29	26	26	30	28	
V	30	27	27		29	
S	31	28	28		30	
D			29		31	
L			30			
M			31			

Calendrier Le Locle - Les Brenets - Zone Les Brenets

Début des tournées : 07h00

	Juillet	Août	Septembre	Octobre	Novembre	Décembre
L						
M			1			1
M 1			2			2
J 2			3	1		3
V 3			4	2		4
S 4	1	Fête nationale Suisse	5	3		5
D 5	2		6	4	1	6
L 6	3		7	5	2	7
M 7	4		8	6	3	8
M 8	5		9	7	4	9
J 9	6		10	8	5	10
V 10	7		11	9	6	11
S 11	8		12	10	7	12
D 12	9		13	11	8	13
L 13	10		14	12	9	14
M 14	11		15	13	10	15
M 15	12		16	14	11	16
J 16	13		17	15	12	17
V 17	14		18	16	13	18
S 18	15		19	17	14	19
D 19	16		20 Jeûne Fédéral	18	15	20
L 20	17		21 Lundi du Jeûne Fédéral	19	16	21
M 21	18		22	20	17	22
M 22	19		23	21	18	23
J 23	20	24	22	19	24	
V 24	21	25	23	20	25 Noël	
S 25	22	26	24	21	26	
D 26	23	27	25	22	27	
L 27	24	28	26	23	28	
M 28	25	29	27	24	29	
M 29	26	30	28	25	30	
J 30	27		29	26	31	
V 31	28		30	27		
S	29		31	28		
D	30			29		
L	31			30		
M						



Comment bien trier ?

Les types de déchets



Ordures ménagères SacNEVa
Tous les déchets ménagers combustibles sont à déposer dans les conteneurs enterrés de votre quartier, uniquement dans les sacs à ordures officiels taxés.



Aérosols
Vider complètement le gaz propulseur (risque d'explosion). Si métal ou alu dans la benne correspondante à la déchèterie de la Crête. Bouchons en plastique dans un sac à ordures officiel taxé.



Cendres de bois
Dans les sacs à ordures officiels. ATTENTION risque d'incendie! Les cendres peuvent contenir des braises plusieurs jours.



Restes de repas / déchets de cuisine / lavures
Restes d'assiettes avec les déchets verts. **Les os, la viande, le poisson et ses arêtes** dans les sacs à ordures officiels.



Aluminium et boîtes de conserve
A la déchèterie de la Crête.



Déchets spéciaux des ménages
Aux points de vente ou à la déchèterie du **Crêt-du-Loclé**.



Déchets compostables ménagers
Déchets organiques crus et cuits : épiluchures, fruits, légumes, marcs thé/café, coquilles d'oeufs, pain sec, fleurs, plantes, sapins de Noël. Apport personnel vers les Moloks ou à la déchèterie de la Crête.



Appareils électriques et électroniques
Aux points de vente ou Job Eco SA, Jambe-Ducommun 19, 2400 Le Locle (032 886 66 70) ou à la déchèterie du **Crêt-du-Loclé**.



Flacons en plastique avec bouchon
Seuls les flacons avec bouchons sont valorisables et repris à la déchèterie du Crêt-du-Loclé ou aux centres commerciaux. Tous les autres déchets plastiques sont à éliminer dans un sac poubelle officiel.



Piles et accumulateurs
Aux points de vente ou à la déchèterie de la Crête.



Déchets de jardin
Uniquement dans un conteneur agréé avec un couvercle. Branches en fagots attachés de 1.5m de long et 30cm de Ø acceptés. Quantité max. 1 m3. Apport personnel vers les Moloks ou à la déchèterie de la Crête.



Berlingots / Briques à boissons
Dans les sacs à ordures officiels. Ces emballages sont des déchets composites (différents matériaux) ne pouvant pas être recyclés.



Huiles minérales et végétales
Huiles végétales à la déchèterie de la Crête. Huiles minérales aux points de vente.



Pneus
Pneus et pièces détachées de véhicules: Place d'élimination des véhicules des Foulets La Chaux-de-Fonds (032 913 49 04). 13h30-18h (1.4.-30.9) et 13h30-17h (1.10.-31.3) + 1er samedi du mois 8h-12h.



Bois
Mobilier en bois, par les tournées mensuelles sur demande ou à la déchèterie de la Crête, selon le règlement en vigueur. **Bois de rénovation** à la déchèterie du Crêt-du-Loclé.



Capsules Nespresso (aluminium)
Aux points de vente ou à la déchèterie de la Crête.



Litière de chat
A jeter dans un sac à ordures officiel. Ne pas mettre au compost pour des questions d'hygiène.



Sagex
Petites quantités dans les sacs officiels. Gros volume ou quantité importante à la déchèterie du **Crêt-du-Loclé** (se conformer au règlement de la déchèterie).



Déchets encombrants combustibles
Armoire, bibliothèque, fauteuil, chaise, table, canapé, tapis, matelas, etc. par les tournées mensuelles sur demande ou à la déchèterie de la Crête. L'apport en quantité est limité (se conformer au règlement).



Carton propre
Carton et papier à la déchèterie de la Crête. Ne pas jeter le carton en vrac dans les conteneurs à ordures ménagères (amendable).



Médicaments
Aux pharmacies.



Textiles et chaussures
A la déchèterie de la Crête.



Déchets inertes (petites quantités)
Vaisselle, pot de fleurs, aquarium, verre, miroir, etc. à la déchèterie de la Crête (se conformer au règlement de la déchèterie).



Cartouches d'encre pour imprimantes
Aux points de vente ou Job Eco SA, Jambe-Ducommun 19 (032 886 66 70) ou à la déchèterie du **Crêt-du-Loclé**.



Papier
Journaux, magazines, illustrés, papier de bureau, à la déchèterie de la Crête.



Tubes lumineux (néon) / LED
Aux points de vente ou Job Eco SA, Jambe-Ducommun 19 (032 886 66 70) ou à la déchèterie du **Crêt-du-Loclé**.



Ferraille (objets métalliques)
Sommier, casserole, mobilier métallique, petite ferraille, vélo, etc. par les tournées mensuelles sur demande ou à la déchèterie de la Crête (se conformer au règlement de la déchèterie).



CD
Aux points de vente ou Job Eco SA, Jambe-Ducommun 19 (032 886 66 70) ou à la déchèterie du **Crêt-du-Loclé**.



PET
Aux points de vente ou à la déchèterie de la Crête.



Verre
Aux écopoints les jours ouvrables de 8h à 20h, ou à la déchèterie de la Crête.

Du respect... pas de déchets !



**Ensemble, pour une
campagne propre !**



MES TOURNÉES DE COLLECTE

Il n'y a plus de tournées d'ordures ménagères au porte-à-porte sur l'ensemble de la ville. Les sacs officiels et fermés peuvent en tout temps être déposés dans les conteneurs de quartiers. Les déchets en vrac ainsi que les cartons ne sont pas autorisés dans les conteneurs enterrés, sous peine d'amende d'ordre.

COMPOST – RAMASSAGE LES MARDIS

A déposer dans les conteneurs spécifiques qui se trouvent vers les Moloks, ou à la déchèterie de la Crête, maximum 1 m³

DECHETS ENCOMBRANTS MENAGERS COMBUSTIBLES / FERRAILLE

Tournée mensuelle sur demande téléphonique au 032 933 85 80, au plus tard jusqu'au mercredi précédant la tournée à 15h. Aucune tournée n'est organisée en dehors des dates mentionnées ci-dessous.

Exclus : miroirs, verre, céramique, cartons, pièces de véhicules, appareils électriques, sagex, débarras de travaux, débarras d'appartement complet.

Les objets combustibles trouvant place dans un sac officiel 110l ne sont pas des objets encombrants

Cette tournée concerne uniquement les ménages.

Objets encombrants ménagers, ramassages en 2026, LES JEUDIS :

22 janvier – 26 février – 26 mars – 23 avril – 21 mai – 25 juin – 23 juillet – 20 août – 17 septembre – 22 octobre – 26 novembre – 17 décembre

Les objets encombrants doivent être déposés en bordure des voies publiques, le jour fixé, **avant 7 h**. Il est interdit de les déposer la veille.

DECHETS COMBUSTIBLES DES ENTREPRISES, RAMASSAGE TOUS LES JEUDIS

Calendrier des tournées remplacées

Supprimé	Remplacé par
JE 01.01.2026	ME 31.12.2025
JE 30.04.2026	ME 29.04.2026
JE 14.05.2026 (Ascension)	ME 13.05.2026
JE 24.12.2026	ME 23.12.2026
JE 31.12.2026	ME 30.12.2026